



DYNAMIC POSTER

Résolution
&
Mobilité

DYNAMIC POSTER

Résolution & Mobilité	P2.5
-----------------------	-------------

Module LED

Pitch	P2.57
Type LED	SMD 2020
Taille affichage (L x H)	576 x 1944 mm
Taille des modules	288x216
Densité pixels (pixels/m ²)	151 403
Luminosité	1 200 nits
Fréquence de rafraîchissement	≥ 2 880 Hz

Poster LED

Dimensions Poster (LxH) avec châssis	585 x 1955 mm
Châssis	Aluminium
Résolution affichage (px)	224*756
Maintenance	Avant
Poids du Poster (kg)	35
Consommation moy~max W/poster	160W~640W

Paramètres techniques

Angle de vision (H/V)	140°/140°
Distance de lisibilité conseillée (m)	2
Carte de réception/émission	Intégrée – Dernière génération / Nova TB6 14bits
Température de fonctionnement	-20°C ~ +60°C
Tolérance à l'humidité	25% ~ 95%
Refroidissement	Radiateur aluminium passif / alimentation sans ventilation
Indice de protection	IP44
Connexions	Wifi/3G/4G/LAN/USB/HDMI
Certifications	CE-TUV-ROHS -DEEE
Durée de vie à 50% luminosité	> 100 000 h
Garantie	3 ans retour atelier (hors dégradation)



IN 80

3
YEARS
WARRANTY

High
Refresh

HD

FRONT
ACCESS

Points forts

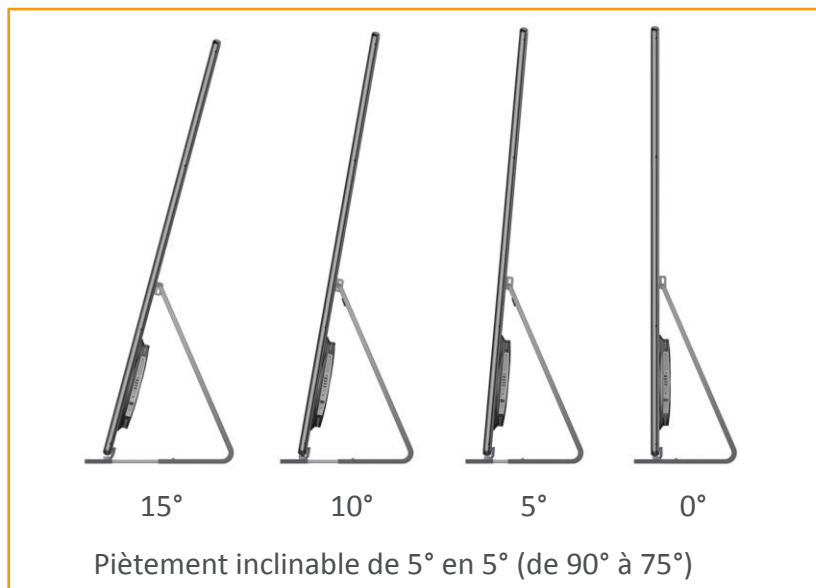
- ✓ LED SMD haute résolution
- ✓ Connectivité par TB6 (synchronisation depuis PC/windows/android/iOS...)
- ✓ Facilité d'installation
- ✓ Angle de vision
- ✓ Fréquence de rafraîchissement
- ✓ Maintenance avant
- ✓ Chaînage jusqu'à 5 écrans

S H O W R O O M

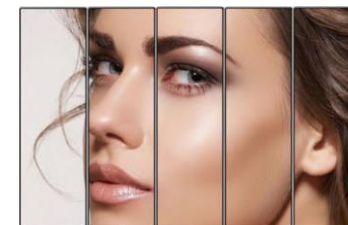
11 rue Riant 93200 SAINT-DENIS
www.ledcast.fr

DYNAMIC POSTER

Résolution & Mobilité



LEDCAST
SCREEN & DESIGN



TB6 intégré: Affichage des sources vidéos par WiFi, HDMI, USB ou Data câbles
Diffusion multi-écrans simultanée et synchronisée (mode Split ou réplique de l'image)
Monitoring des écrans via le Cloud dans le monde entier



Différents systèmes d'accroche



Chaînage multiple possible